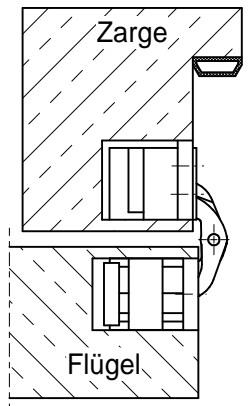
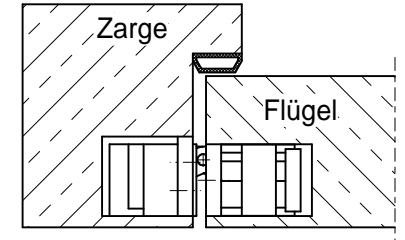
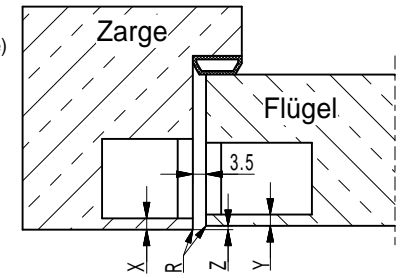
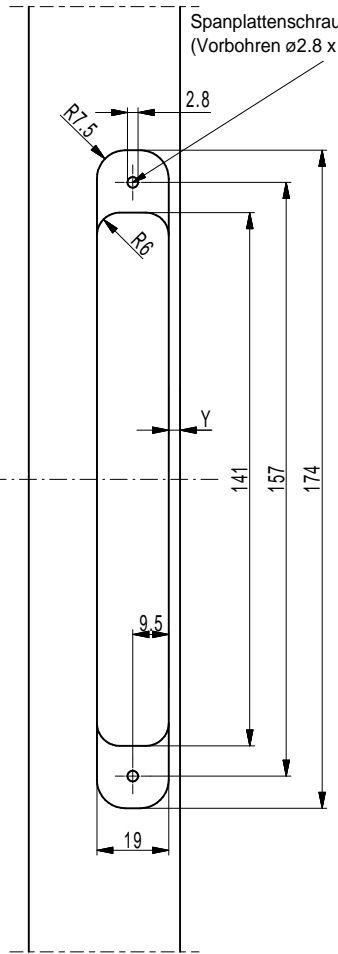
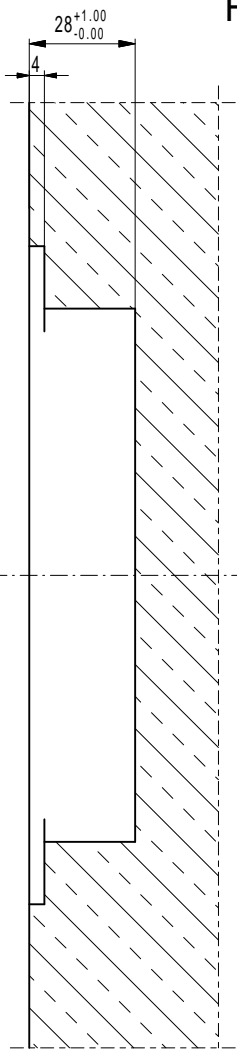
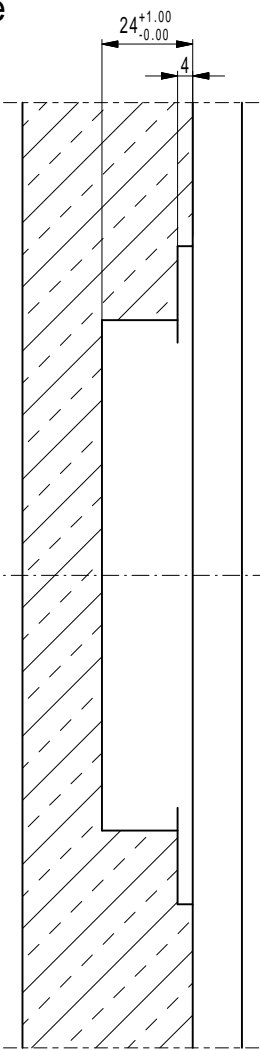
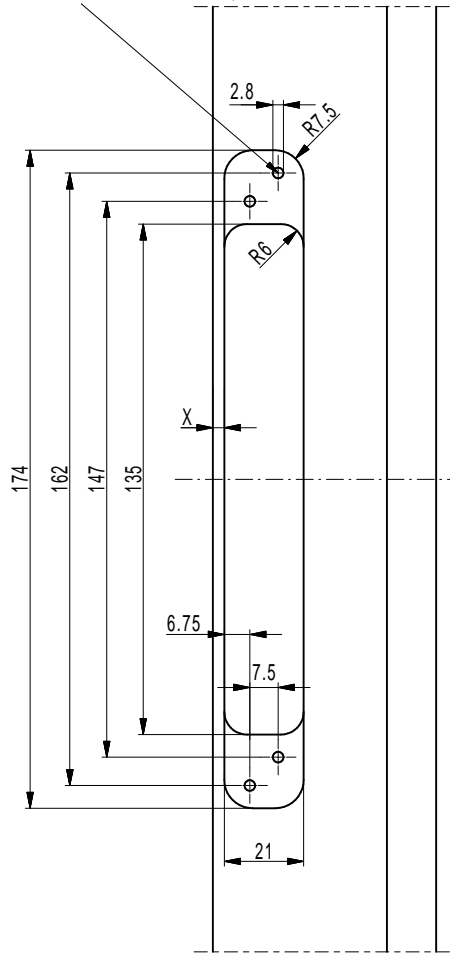


Zarge

Flügel

Spanplattenschraube $\phi 4.5$
(Vorbohren $\phi 2.8 \times$ Schraubenlänge)

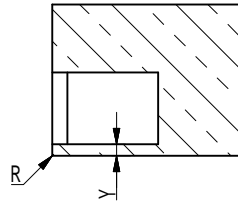
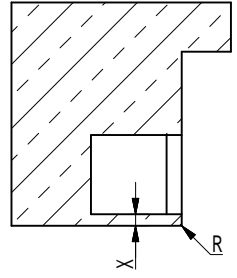


Einführungsverhältnisse

Zarge (X)	Flügel (Y)	Abstand (Z)	Radius (R)
3 mm	3 mm	0 mm	1 mm
4 mm	3 mm	1 mm	3 mm

Grundsätzlich ist anzumerken, daß die Einführungsverhältnisse in der Tabelle nach unten ungünstiger werden und die Verstellbarkeit des Bandes einschränken

Idealfall:
Fräsung Flügel 3 mm, Fräsung Zarge auch 3 mm (unterstrichen).
Ein großer Radius an Flügel und Zarge ist empfehlenswert.



Diese Unterlage ist unser Eigentum. Jede Vervielfältigung, Verwertung oder Mitteilung an dritte Personen ist strafbar, verpflichtet zu Schadensersatz und wird strafrechtlich verfolgt. (Urheberrechtsgesetz, Gesetz gegen unlauteren Wettbewerb BGG). Alle Rechte für den Fall der Patenterteilung (§ 7 Abs. 1 P.G.) oder der GM-Eintragung (§ 5 Abs. 4 GMG) vorbehalten. Schutzvermerk nach DIN ISO 16016 beachten.
BaSys - Bartels Systembeschläge GmbH

Maße / Dimensions in mm				BaSys	
Format	A2			Bartels Systembeschläge GmbH Gewerbestraße Eichenhagen 2 D-32699 Kassel-Hörschhausen Tel: +49 (0) 52 64 / 64 73 - 0 Fax: +49 (0) 52 64 / 64 73 - 30	
Werkstoff / Material	-			BaSys - Bartels Systembeschläge GmbH	
Datum / Date	2006	Datum / Date	02.10.	Name	Glück
gezt. / drawn	-	gepr. / checked	-	Benennung / Title	
Norm / std.	-			Konstruktionsinformation	
				PIVOTA® DX 43 3-D	
Index	Änderung / Description of Change	Datum / Date	Name	Date / File	03928500.PRT
				Zeichn.-Nr. / Drawing No.	-
				Maßstab / Scale	1 : 1